



SYN.0232

SYNTECH HAG INIETTORE 170

Inyector en acero y caucho, a «cabeza plana», para inyecciones en muros

Código de Aduana

8424 9080

Embalajes

- Material a granel 1 unedad

Aplicación

- Aplicación manual
- Taladro

Familia
Syntech

Tipo
Resinas poliuretánicas hidroexpansivas y respectivos accesorios

Líneas de productos

- Aqua
- Infratech

Categorías funcionales

- Consolidación estructural del cuerpo de mampostería en edificios históricos
- Parada inmediata de las infiltraciones de agua en presión en los edificios
- Impermeabilización de los locales soterrados con productos hidroexpansivos
- Impermeabilización de juntas de movimiento o de junta de construcción
- Intervenciones estructurales de mantenimiento de diques, embalses, conductos y canales hídricos
- Intervenciones estructurales de mantenimiento de puentes y viaductos
- Intervenciones estructurales de mantenimiento de túneles y galerías

Componentes
Monocomponente

Aspecto
Dispositivo mecánico

Descripción del del producto

Inyector de caucho y acero, a insertar en correspondencia de las lesiones, de las fisuras, los avisperos, juntas, de las cavidades, etc. a impermeabilizar, mediante el uso de las resinas de poliuretano hidroexpansivas SYNTECH H.A.G. ECO y SYNTECH H.A.G. FLEX, específicas para la detención inmediata de las filtraciones de agua. Dotado de " cabeza plana " con válvula de no retorno, para utilizar en combinación con SYNTECH H.A.G. CONETTORE.


Consumos

Producto a adquirir según la necesidad (en fisuras regulares aproximadamente 4 piezas por metro).

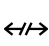
Campos de uso


Paralización de las filtraciones de agua a presión en edificios mediante inyección selectiva de resinas de poliuretano hidroexpansivas SYNTECH H. A. G. o resinas fluidas epoxi (SYNTECH IC 55).


Características fundamentales

 Conservabilidad ilimitada

 Diámetro:
16 mm

 Longitud:
170 mm

 No inflamable

 Colores disponibles
Acero

Limpieza instrumentos

- Nitrodiluyente

Soportes admitidos

- Hormigón
- Prefabricados
- Ladrillos
- Tufo
- Mamposterías mistas
- Mamposterías de piedra
- Paredes rocosas

IF YOU WANT TO SOLVE IT
 azichem

www.azichem.com

Actualización del: 24/08/2020

Las condiciones de venta y advertencias legales pueden consultarse en www.azichem.es/disclaimer

Preparación de los soportes

Las superficies de aplicación deben estar limpias, desprovistas de suciedades, partes quebradizas e incoherentes, polvo, musgos, moho, etc..

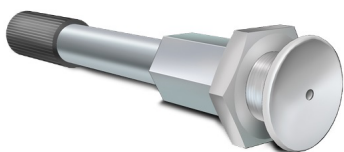
Ejecutar los agujeros en correspondencia de los puntos de inyección predeterminados. Los agujeros de inyección serán primero realizados con una punta de brocas de 8-10 mm, con la cual deberá ser alcanzada la profundidad necesaria y prevista dentro del cuerpo del muro. Posteriormente, sólo para los últimos 10 cm superficiales, será practicado, en el mismo agujero, una segunda perforación con una punta de 18 mm para realizar el lugar en el cual insertar la punta en caucho del inyector.

Modo de uso

Insertar SYNTECH H. A. G. Inyector 170 en agujeros elaborados. Atornillar, con una llave adecuada, la parte terminal del inyector. El atornillamiento del inyector comprimirá el caucho puesto sobre su punta, haciéndola hinchar hasta y por lo tanto creando la fuerza mecánica e hidráulica necesarias. En este punto el inyector está listo para ser utilizado.

Asegurarse de la correcta aplicación de los inyectores posicionados en los soportes. Vistas las altas presiones de inyección alcanzadas por las bombas, en el caso de inyectores no posicionados fijamente y correctamente existe el riesgo que los mismos puedan salirse con alta velocidad de su lugar (con peligro de accidentes para los operadores.).

Estudiar atentamente el posicionamiento de los inyectores, cerca de las discontinuidades de los muros a inyectar. El mal posicionamiento, demasiado cerca de la fisura a colmar, bajo la presión de la bomba puede provocar la ruptura del soporte mismo.



Advertencias, Precauciones, Ecología

La información general, así como las indicaciones y las sugerencias de uso de este producto, indicadas en esta ficha técnica y, en su caso, proporcionadas también verbalmente o por escrito, corresponden al estado actual de nuestros conocimientos científicos y prácticos. Los datos técnicos y de rendimiento que se indican, en su caso, son el resultado de pruebas de laboratorio realizadas en un ambiente controlado y, como tales, pueden sufrir cambios en relación con las condiciones reales de aplicación.

Azichem Srl declina toda responsabilidad derivada de prestaciones inadecuadas relacionadas con un uso inadecuado del producto, o debida a efectos derivados de factores o elementos ajenos a la calidad del mismo, incluido el almacenamiento incorrecto.

Cualquier persona que tenga intención de utilizar el producto debe determinar, antes del uso, si este es o no adecuado para el uso previsto, asumiendo toda la responsabilidad consiguiente.

Las características técnicas y de rendimiento que se exponen en esta ficha técnica se actualizan periódicamente. Para una consulta en tiempo real, visite el sitio web: www.azichem.com. La fecha de revisión se indica en el espacio al lado. Esta edición anula y sustituye a cualquier otra anterior.

Se recuerda que el usuario está obligado a leer la Ficha de Seguridad más reciente de este producto, que contiene los datos físico-químicos y toxicológicos, las frases de riesgo y otra información para poder transportar, utilizar y desechar el producto y sus embalajes de forma segura. Para su consulta, visite el sitio web: www.azichem.com.

Está prohibido desechar el producto y/o el embalaje al medioambiente.



www.azichem.com

Actualización del: **24/08/2020**

Las condiciones de venta y advertencias legales pueden consultarse en www.azichem.es/disclaimer

SYNTECH HAGINIETTORE 170 es producido/distribuido por



Via Giovanni Gentile, 16/A - 46044 Goito (MN), Italia
info@azichem.com Tel. +39 0376.604185 /604365 Fax +39 0376 604398



www.azichem.com

Actualización del: **24/08/2020**
Las condiciones de venta y
advertencias legales pueden
consultarse en
www.azichem.es/disclaimer