



PRS.0139

BENTONET

Gabbietta in rete d'acciaio trapezoidale, presagomata, per CLAYSEAL 25.20

Codice Doganale

7326 9098

Imballaggi

- Sfuso da 1 m
- Scatola: 30 x (Sfuso da 1 m)

Applicazione

- Applicazione manuale

Famiglia
Proseal

Tipologia
Gabbiette fermagiunto

Linee prodotti

- Aqua
- Building
- Infratech
- Sanageb

Categorie funzionali

- Impermeabilizzazione dei locali interrati con prodotti idroespansivi
- Impermeabilizzazione di giunti di movimento o di ripresa di getto
- Realizzazione di opere interrate in calcestruzzo ad elevata impermeabilità

Componenti
Monocomponente

Aspetto
Gabbietta metallica


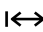
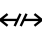



Descrizione del prodotto

Gabbietta in rete d'acciaio a maglia quadrata, di forma trapezoidale aperta da un solo lato, presagomata, da utilizzare per favorire il corretto posizionamento dei waterstop in bentonite sodica CLAYSEAL 25.20, e impedirne lo spostamento dalla sede prevista, specialmente in situazioni complesse o su superfici non perfettamente approntate. BENTONET, una volta inserito il giunto, dovrà essere fissato al supporto in calcestruzzo, mediante chiodi d'acciaio e rondelle ogni 20-25 cm.

Campi d'impiego

Realizzazione di riprese di getto rigide (non di dilatazione) e connessioni a sicura e permanente tenuta idraulica.

Caratteristiche fondamentali

-  Conservabilità illimitata
-  Larghezza: 2.8 cm
-  Lunghezza: 1 m
-  Non infiammabile
-  Usare indossando guanti protettivi
-  Colori disponibili Acciaio

Specifiche tecniche

Dimensione della maglia: 13x13 mm

Modalità d'impiego

Stendere il waterstop in bentonite sodica CLAYSEAL 25.20 nella posizione prevista. Installare, sopra il cordolo idroespansivo CLAYSEAL 25.20, la gabbietta ferma giunto BENTONET. Il fissaggio al supporto, dovrà essere effettuato mediante chiodatura: un chiodo d'acciaio ogni 20-25 cm circa. La sigillatura delle giunzioni tra i cordoli di waterstop è assicurata dal semplice accostamento di almeno 10 cm e non dalla sovrapposizione delle estremità. Il posizionamento del cordolo idroespansivo CLAYSEAL 25.20 deve garantire una copertura di 10-12 cm da parte del calcestruzzo al fine di contenere l'azione espansiva generata dall'idratazione.

Preparazione dei supporti

Predisporre il piano di posa il più liscio e planare possibile, compensando le eventuali disomogeneità con REPAR TIX, ed effettuando accurata rimozione delle parti friabili, incoerenti, pulverulente.

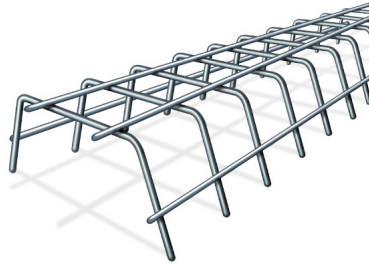
Stoccaggio e Conservazione

Stoccare il prodotto nel suo imballaggio originale in ambiente fresco, asciutto e al riparo dal gelo e dalla luce diretta del sole. Teme l'umidità.

IF YOU WANT TO SOLVE IT
 azichem

www.azichem.com

Aggiornamento del: **24/08/2020**
Condizioni di vendita e avvertenze legali consultabili su
www.azichem.it/disclaimer



Avvertenze, Precauzioni, **Ecologia**

Le informazioni generali, così come le indicazioni ed i suggerimenti di impiego di questo prodotto, riportati nella presente scheda tecnica ed eventualmente forniti anche verbalmente o per iscritto, corrispondono allo stato attuale delle nostre conoscenze scientifiche e pratiche. I dati tecnici e prestazionali eventualmente riportati sono il risultato di prove di laboratorio condotte in ambiente controllato e come tali possono subire modifiche in relazione alle effettive condizioni di messa in opera.

Azichem Srl non si assume alcuna responsabilità derivante da prestazioni inadeguate correlate ad un uso improprio del prodotto, o legata a difetti derivanti da fattori o elementi estranei alla qualità dello stesso, inclusa l'errata conservazione. Chi intenda fare uso del prodotto è tenuto a stabilire, prima dell'utilizzo, se lo stesso sia o meno adatto all'impiego previsto, assumendosi ogni responsabilità conseguente.

Le caratteristiche tecniche e prestazionali contenute in questa scheda tecnica sono aggiornate periodicamente. Per una consultazione in tempo reale collegarsi al sito: www.azichem.com. La data di revisione è indicata nello spazio a lato. La presente edizione annulla e sostituisce ogni altra precedente.

Si ricorda che l'utilizzatore è tenuto a prendere visione della più recente Scheda di Sicurezza di questo prodotto, contenente i dati chimico-fisici e tossicologici, le frasi di rischio ed altre informazioni per poter trasportare, utilizzare e smaltire il prodotto e i suoi imballaggi in sicurezza. Per la consultazione collegarsi al sito: www.azichem.com. È vietato disperdere il prodotto e/o l'imballaggio nell'ambiente.

BENTONET è prodotto/distribuito da



Via Giovanni Gentile, 16/A - 46044 Goito (MN), Italy
info@azichem.com Tel. +39 0376.604185 /604365 Fax +39 0376 604398



www.azichem.com

Aggiornamento del: **24/08/2020**
Condizioni di vendita e avvertenze
legali consultabili su
www.azichem.it/disclaimer